

# TROCKENLAGERSCHRANK

## SD 1106-21



### TECHNISCHE DATEN

Außenmaße (B×H×T):	1200 × 1675 (1840)* × 765 mm
Innenmaße (B×H×T):	1190 × 1533 × 630 mm
Gewicht:	197 kg
Tragfähigkeit Fachboden:	100 kg
Tragfähigkeit des Schrankes:	Max. 500 kg
Gehäuse:	Stahl, ESD-sicher lackiert (10 <sup>5</sup> - 10 <sup>11</sup> Ω/sq)
Fachboden (B×H):	5 Fachböden, 1150 x 490 mm Chromstahl, im Raster von 50 mm höhenverstellbar
Volumen:	1179 L
Elektrischer Anschluss:	230 V / 50-60 Hz (120 V / 60 Hz optional verfügbar)
Energieverbrauch:	Durchschnitt 70 W/h
Schutzklasse:	Klasse 1, hart geerdet
Feuchtigkeitsniveau:	≤2% rF, abhängig von Anzahl der Türöffnungen

\* Höhe inkl. Rollen



### SD-SERIE

Die SD-Serie bietet eine große Auswahl an unterschiedlichen Schrankmodellen. Eine ausgereifte Konstruktion, Regalböden aus Chromstahl und die zuverlässige Trocknung garantieren optimale Lagerbedingungen für mittel- bis langfristige Lagerung.

### SERIE 1 DISPLAY

- Einfache Bedienbarkeit
- Foliendisplay
- Ist-Wert relative Luftfeuchtigkeit
- Alarmwert relative Luftfeuchtigkeit (Alarm-LED und akustisches Signal)
- Verzögerung Luftfeuchtigkeitsalarm
- Ist-Wert Temperatur
- Kalibrierung durch Einstellung eines Off-Set Wertes



### ALLGEMEINER LIEFERUMFANG / AUSSTATTUNG

✓ Sensorgenaugigkeit	+/- 2% rF, +/- 0,5°C
✓ ESD Schutz	Nach Norm IEC 61340-5-1, Spezielle ESD-Lackierung (10 <sup>5</sup> - 10 <sup>11</sup> Ω/sq), Leitende Verglasung (Innen- und Außenseite 10 <sup>5</sup> - 10 <sup>11</sup> Ω/sq), Ein Anschluss für ESD-Armband
✓ Anzahl Türen	6 Türen mit Sichtfenster, abschließbar. 2 Schlüssel im Lieferumfang
✓ Türalarm	Akustisches Signal
✓ Trockeneinheiten	2 × U-2000 Serie
✓ Mobile Einheit	360° Rollen mit Bremse. Optional mit höhenverstellbaren Füßen verfügbar
✓ Netzanschluss	5 Meter langes Netzkabel mit IEC Stecker

### EIGENSCHAFTEN

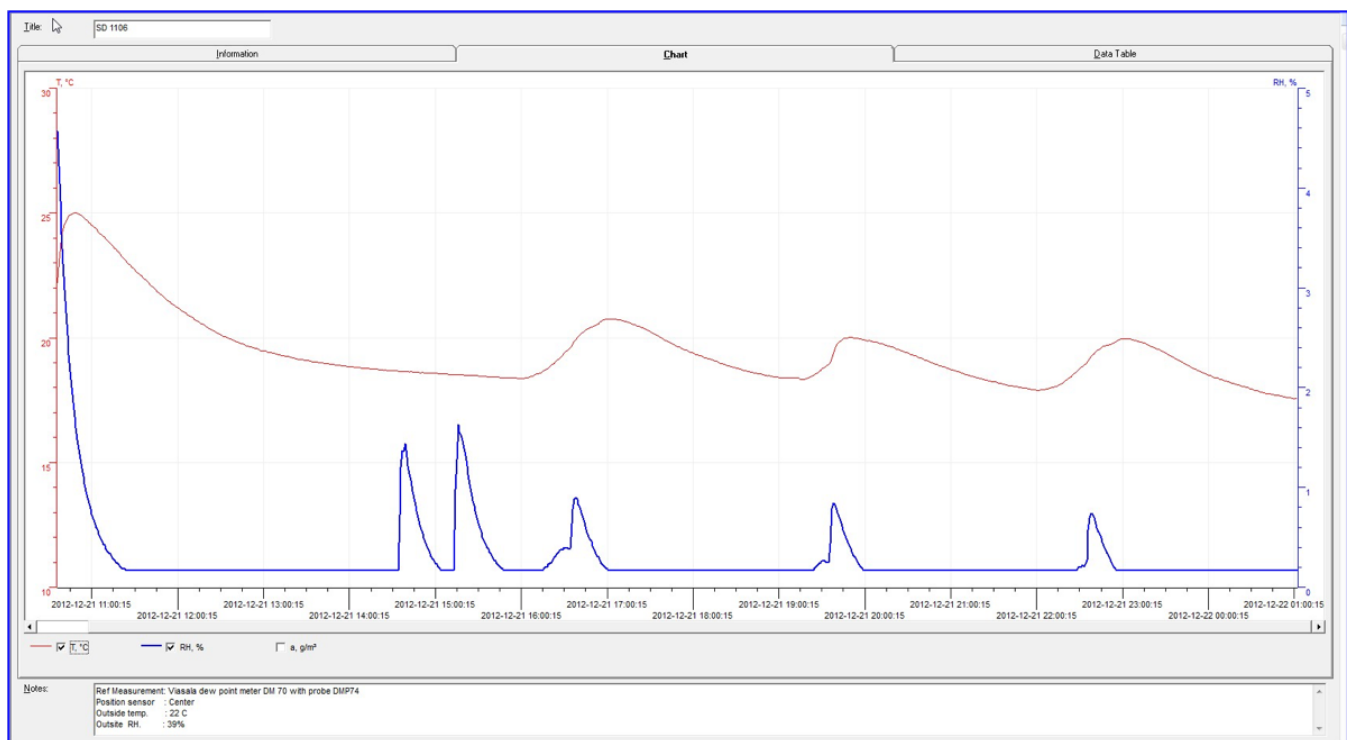
✓ Rücktrocknungszeit nach Türöffnung	<30 Min bis wieder 5% rF erreicht ist. (bei einer Türöffnung)
✓ IPC Konform	Nach Standard: IPC/JEDEC J- STD 033C & IPC-1601
✓ Service	Die Trockeneinheit ist wartungsfrei

# TROCKENLAGERSCHRANK SD 1106-21

## TROCKENEINHEIT U-2000

Abmessungen der Trockeneinheit	260 × 380 × 100 mm (L × B × H)
Arbeitsumgebungstemperatur	10 – 50° C
Spannungsversorgung	230 V / 50-60 Hz (120 V / 60 Hz optional verfügbar)
Gewicht	8,1 kg
Trocknungsleistung	Bis zu 1% rF

## LEISTUNGSTEST



## TESTBEDINGUNGEN

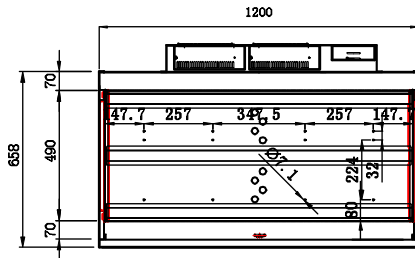
Messgerät	Vaisala
Taupunktsensor	Vaisala drycap 180M
Genauigkeit Taupunktsensor	± 0,2° C bei + 20° C (+ 68° F)
Messpunkt	Neben Schranksensor
Umgebungsbedingung	Luftfeuchte 50 ± 5% rF, 25° ± 2°C, Druck 994 ± 20 hPa.
Türöffnungen	2 Türöffnungen, 15 Sek. (durchschnittliche rF 0,70%)

Detailliertere Testergebnisse finden Sie auf unserer Internetseite

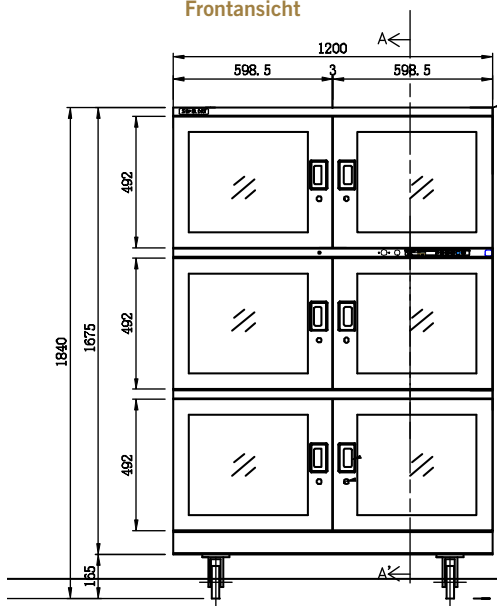
# TROCKENLAGERSCHRANK SD 1106-21

## TECHNISCHE ZEICHNUNGEN

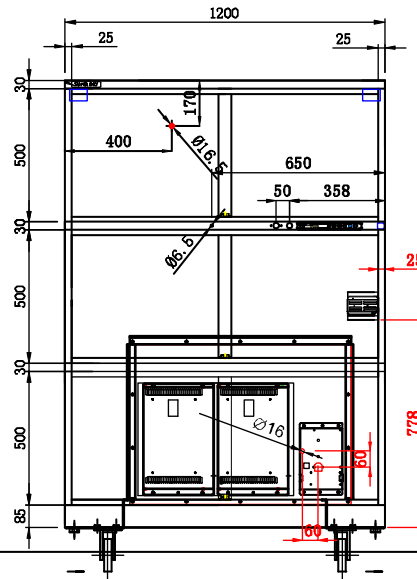
Draufsicht



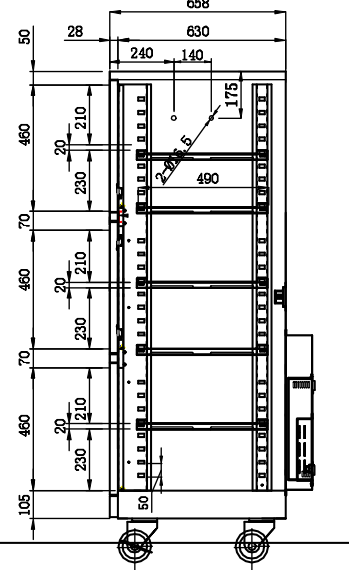
Frontansicht



Rückansicht



Seitenansicht



Alle Maße in mm

## FACHBÖDEN

### ANZAHL DER INSTALLIERTEN FACHBÖDEN IM UNTERTEIL

	2	3	4	5
Höhenraster der Fachböden	50 mm	50 mm	50 mm	50 mm
Verbleibender Abstand zwischen oberstem Fachboden und mittlerer Strebe	230 mm	130 mm	105 mm	175 mm
Verbleibender Abstand zwischen unterstem Fachboden und unterem Schrankgehäuse	225 mm	175 mm	75 mm	125 mm
Abstand der Fachböden bei gleichmäßiger Aufteilung	230 mm	180 mm	130 mm	80 mm
Zur Verfügung stehende Fläche (1155 mm x 780 mm)	1,13 m <sup>2</sup>	1,72 m <sup>2</sup>	2,26 m <sup>2</sup>	2,83 m <sup>2</sup>

### ANZAHL DER INSTALLIERTEN FACHBÖDEN IM OBERTEIL

	2	3	4	5
Verbleibender Abstand zwischen oberstem Fachboden und oberem Schrankgehäuse	375 mm	225 mm	225 mm	125 mm
Verbleibender Abstand zwischen unterem Fachboden und mittlerer Strebe	0	0	0	0
Abstand der Fachböden bei gleichmäßiger Aufteilung	330 mm	230 mm	180 mm	130 mm
Zur Verfügung stehende Fläche (1155 mm x 780 mm)	1,13 m <sup>2</sup>	1,72 m <sup>2</sup>	2,26 m <sup>2</sup>	2,83 m <sup>2</sup>

Die Maße können geringfügig abweichen.

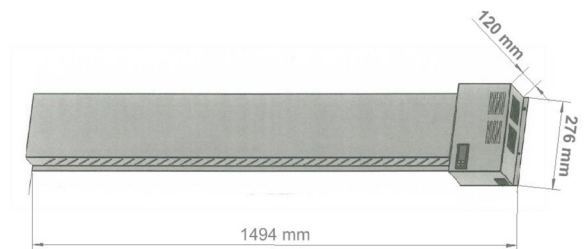
# TROCKENLAGERSCHRANK SD 1106-21

## OPTIONEN

ARTIKEL	NUMMER
Heizung SH 230-4	21001001
Fachboden SD-1106, Chromstahl, Inkl. Halterung	20111409
Ausziehbarer Fachboden auf Teleskopschienen	30003017
SMD-Spulenständer, ESD-sicher lackiert 460 × 190 mm mit 16 Rollenbügel	20014000
SMD-Spulenständer auf einer Teleskopschiene 460 × 190 mm mit 16 Rollenbügel	20014100
Doppelter SMD-Spulenständer auf zwei Teleskopschienen 2 × 460 × 190 mm mit 32 Rollenbügel	20014001
Rollenbügel Zusätzliche Rollenbügel für den SMD-Spulenständer	20014200
Luftfeuchtigkeitsmessgerät Hygropalm 32 Präzisionsmessgerät zur Kalibrierung der Sensoren	20001017
SuperDry Datalogger (SDDL) Netzwerkfähig, kompatibel mit Totech Software	47000582
Externe Signalampel	20016033
Höhenverstellbare Standfüße	20010010
Automatische Stickstoffbeflutungseinrichtung	22613001
ESD-sichere Lenkrollen Set	20017000
LED Innenbeleuchtung	47005388
Fachbodenteiler, ESD-sicher lackiert, L-Form Höhe: 120,0 mm Länge: 493,6 mm	20011555
Feederhalterung für X Feeder Siemens/ASM inkl. Spulenständer 535mm	46204004
Feederhalterung für S Feeder Siemens/ASM inkl. Spulenständer 535mm	46204009

### Heizung SH 230-4

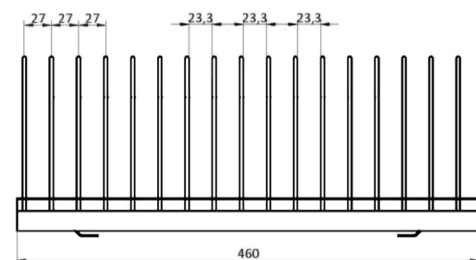
Spannungsversorgung	230 V / 50 Hz (120 V / 60 Hz optional verfügbar)
Leistung	780 W
Temperatur Sensor	PTC 100
Wärmeschutz	90 °C
Temperaturbereich	30 - 40 °C
Luftstrom	86 m <sup>3</sup> /h
Display Toleranz	1 digit at 25 °C



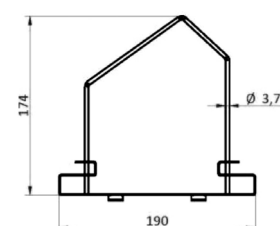
### AUTOMATISCHE STICKSTOFFBEFLUTUNGSEINRICHTUNG

Spannungsversorgung	90 - 230 V
N <sup>2</sup> Anschluss	8 mm Schlauchanschluss
N <sup>2</sup> Druck	1 - 6 bar
N <sup>2</sup> Menge im Standby	0 - 25 L/min
N <sup>2</sup> Spülung	0 - 100 L/min
Spülzeit	0 - 99 min

### SMD-Spulenständer



### Rollenbügel



Stand: 16.11.20