

# TROCKENLAGERSCHRANK

## SD+ 1104-22



### TECHNISCHE DATEN

Außenmaße (B×H×T):	1200 × 1675 (1840)* × 658 mm
Innenmaße (B×H×T):	1190 × 1533 × 630 mm
Gewicht:	155 kg
Tragfähigkeit Fachboden:	100 kg
Tragfähigkeit des Schrankes:	Max. 500 kg
Gehäuse:	Stahl, ESD-sicher lackiert ( $10^5 - 10^{11} \Omega/\text{sq}$ )
Fachboden (B×H):	5 Fachböden, 1157 x 490 mm Chromstahl, im Raster von 50 mm höhenverstellbar
Volumen:	1139 L
Elektrischer Anschluss:	230 V / 50 Hz (120 V / 60 Hz optional verfügbar)
Energieverbrauch:	Durchschnitt 35 W/h
Schutzklasse:	Klasse 1, hart geerdet
Feuchtigkeitsniveau:	$\leq 2\%$ rF, abhängig von Anzahl der Türöffnungen

\* Höhe inkl. Rollen



### SD+ SERIE

Die neue SD+ Serie stellt eine Weiterentwicklung unserer SD-Serie dar. Neben erneuerter Hard- und Software, wurde der Schrank mit einem hochgenauen Rotronic Sensor ausgestattet, welcher über eine Toleranz von  $\pm 0,8\%$  relativer Feuchte und  $\pm 0,3^\circ\text{C}$  verfügt. Zur Steuerung dient jetzt ein Textdisplay mit farbiger Zustandsanzeige.

### SERIE-2 DISPLAY

- Einfache Bedienbarkeit
- Mehrsprachiges Menü
- Ist-Wert relative Luftfeuchtigkeit und Temperatur
- RH-Sollwert, Alarmgrenzen und Alarmverzögerung
- Tastensperre
- Manuelle Regeneration



### ALLGEMEINER LIEFERUMFANG / AUSSTATTUNG

✓ Sensorgenauigkeit	$\pm 0,8\%$ rF & $\pm 0,3^\circ\text{C}$
✓ Online Funktion	Zugriff auf Webinterface und LOG Daten durch eine Standard-Ethernet-Schnittstelle. Kompatibel mit Totech Monitor Software und MSL Software
✓ ESD Schutz	Nach Norm IEC 61340-5-1, Spezielle ESD-Lackierung ( $10^5 - 10^{11} \Omega/\text{sq}$ ), Leitende Verglasung (Innen- und Außenseite $10^5 - 10^{11} \Omega/\text{sq}$ )
✓ Anzahl Türen	4 Türen mit Sichtfenster, abschließbar. 2 Schlüssel im Lieferumfang
✓ Alarmfunktion	Akustisches Signal bei verlängerter Türöffnung und/oder bei Überschreitung einer erhöhten Luftfeuchtigkeit
✓ Trockeneinheit	Zwei Einheiten unserer U-2000 Serie
✓ Mobile Einheit	$360^\circ$ Rollen mit Bremse. Optional auch mit höhenverstellbaren Füßen verfügbar
✓ Netzanschluss	5 Meter langes Netzkabel mit IEC Stecker

### EIGENSCHAFTEN

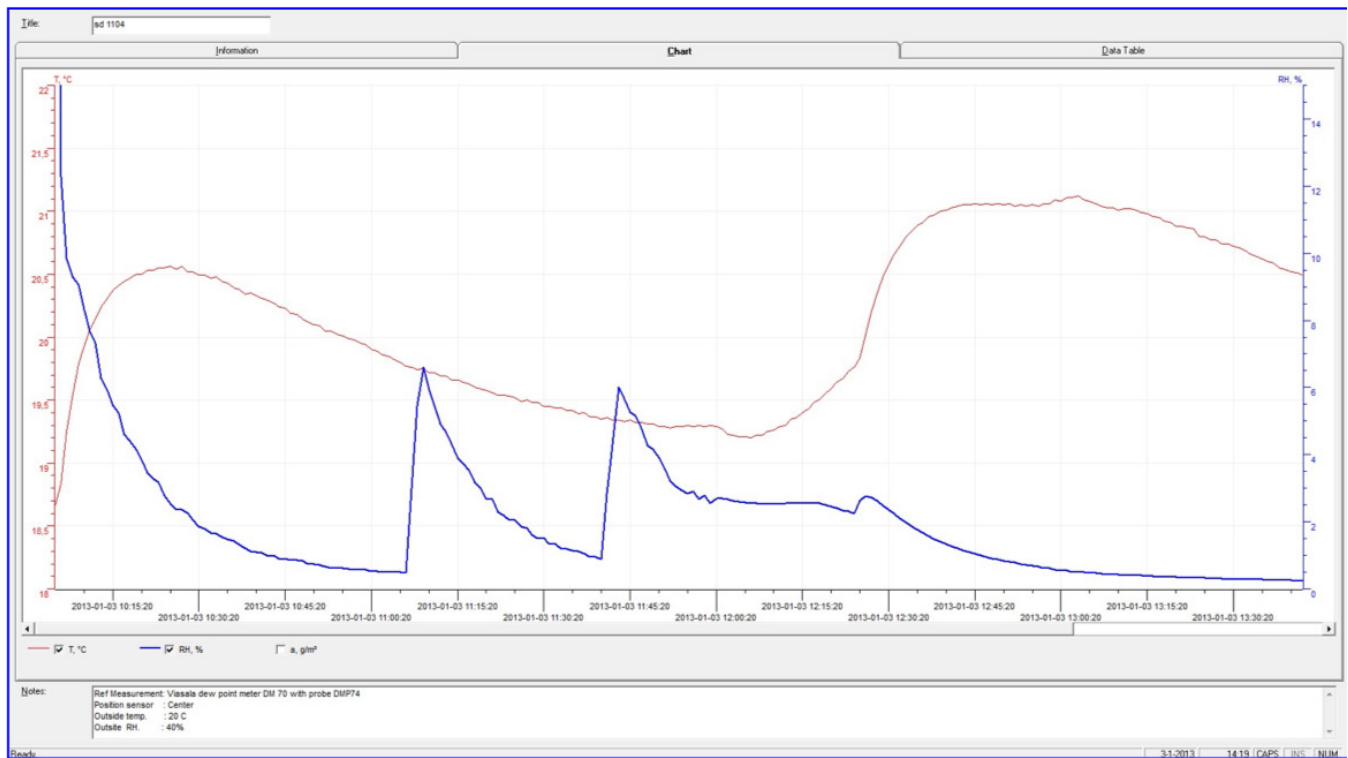
✓ Vorgefertigte Bohrungen	Für eventuelle Nachrüstung einer Stickstoffeinheit und/oder Heizung
✓ Rücktrocknungszeit nach Türöffnung	$< 30$ Min bis wieder $5\%$ rF erreicht ist. (bei einer Türöffnung)
✓ IPC Konform	Nach Standard: IPC/JEDEC J- STD 033C & IPC-1601
✓ Service	Die Trockeneinheit ist wartungsfrei. Der Sensor kann jährlich gegen einen kalibrierten Sensor ausgetauscht werden, sodass die ISO Standards eingehalten werden.
✓ Dynamische Regeneration	Sorgt für ein konstanteres Klima und einen geringeren Energieverbrauch

# TROCKENLAGERSCHRANK SD+ 1104-22

## TROCKENEINHEIT U-2000

Abmessungen der Trockeneinheit	260 × 380 × 100 mm (L × B × H)
Arbeitsumgebungstemperatur	10 – 50° C
Spannungsversorgung	230 V / 50-60 Hz (120 V / 60 Hz optional verfügbar)
Gewicht	8,1 kg
Trocknungsleistung	Bis zu 1% rF

## LEISTUNGSTEST



## TESTBEDINGUNGEN

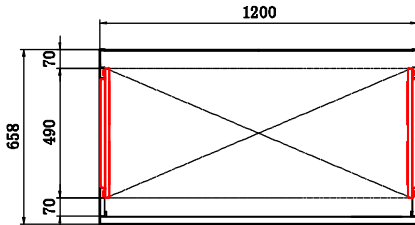
Messgerät	Vaisala
Taupunktsensor	Vaisala drycap 180M
Genauigkeit Taupunktsensor	± 0,2° C bei + 20° C (+ 68° F)
Messpunkt	Neben Schranksensor
Umgebungsbedingung	Luftfeuchte 50 ± 5% rF, 25° ± 2°C, Druck 994 ± 20 hPa.
Türöffnungen	2 Türöffnungen, 15 Sek. (durchschnittliche rF 0,70%)

Detailliertere Testergebnisse finden Sie auf unserer Internetseite

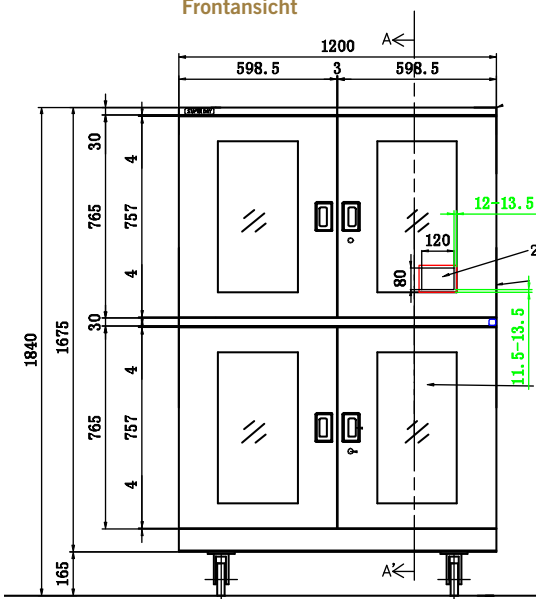
# TROCKENLAGERSCHRANK SD+ 1104-22

## TECHNISCHE ZEICHNUNGEN

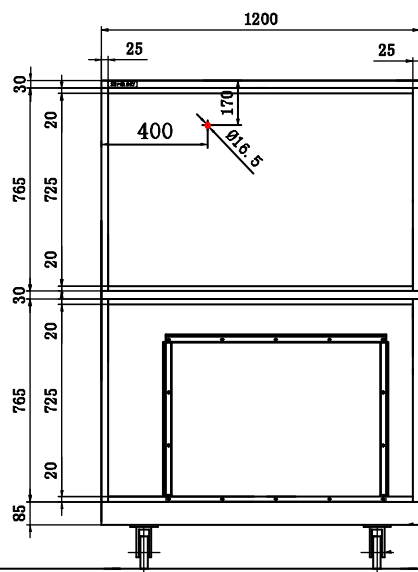
Draufsicht



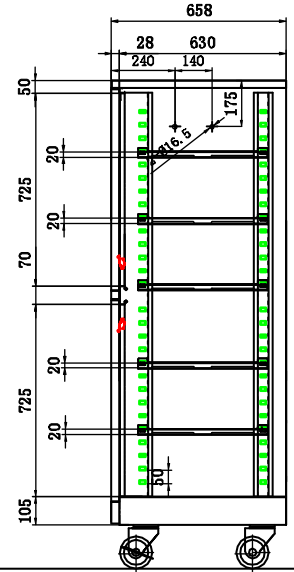
Frontansicht



Rückansicht



Seitenansicht



Alle Maße in mm

## FACHBÖDEN

### ANZAHL DER INSTALLIERTEN FACHBÖDEN IM UNTERTEIL

	2	3	4	5
Höhenraster der Fachböden	50 mm	50 mm	50 mm	50 mm
Verbleibender Abstand zwischen oberstem Fachboden und mittlerer Strebe	370 mm	225 mm	125 mm	120 mm
Verbleibender Abstand zwischen unterstem Fachboden und unterem Schrankgehäuse	330 mm	230 mm	180 mm	125 mm
Abstand der Fachböden bei gleichmäßiger Aufteilung	350 mm	230 mm	180 mm	125 mm
Zur Verfügung stehende Fläche (1155 mm x 780 mm)	1,13 m <sup>2</sup>	1,70 m <sup>2</sup>	2,26 m <sup>2</sup>	2,83 m <sup>2</sup>

### ANZAHL DER INSTALLIERTEN FACHBÖDEN IM OBERTEIL

	2	3	4	5
Verbleibender Abstand zwischen oberstem Fachboden und oberem Schrankgehäuse	370 mm	230 mm	125 mm	125 mm
Verbleibender Abstand zwischen unterem Fachboden und mittlerer Strebe	330 mm	230 mm	180 mm	130 mm
Abstand der Fachböden bei gleichmäßiger Aufteilung	350 mm	230 mm	175 mm	125 mm
Zur Verfügung stehende Fläche (1155 mm x 780 mm)	1,13 m <sup>2</sup>	1,70 m <sup>2</sup>	2,26 m <sup>2</sup>	2,83 m <sup>2</sup>

Die Maße können geringfügig abweichen.

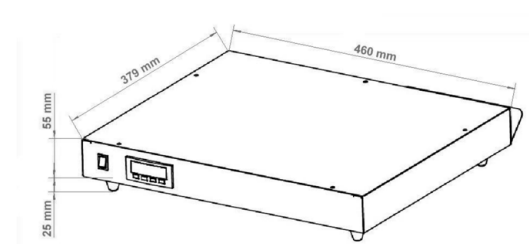
# TROCKENLAGERSCHRANK SD+ 1104-22

## OPTIONEN

ARTIKEL	NUMMER
<b>Alleinstehende Heizung SH 230-4</b>	21001001
<b>Fachboden SD+ 1104, Inkl. Halterung</b>	20111409
<b>Ausziehbarer Fachboden auf Teleskopschienen</b>	30003017
<b>SMD-Spulenständer, ESD-sicher lackiert</b> 460 x 190 mm mit 16 Rollenbügel	20014000
<b>SMD-Spulenständer auf einer Teleskopschiene</b> 460 x 190 mm mit 16 Rollenbügel	20014100
<b>Doppelter SMD-Spulenständer auf zwei Teleskopschienen</b> 2 x 460 x 190 mm mit 32 Rollenbügel	20014001
<b>Rollenbügel</b> Zusätzliche Rollenbügel für den SMD-Spulenständer	20014200
<b>Wabenmodul</b> Lagerungssystem für IC-Stangen	20050101
<b>Luftfeuchtigkeitmessgerät Hygropalm 32</b> Präzisionsmessgerät zur Kalibrierung der Sensoren	20001017
<b>Externe Signalampel</b>	20016030
<b>Höhenverstellbare Standfüße</b>	20010010
<b>Automatische Stickstoffbeflutungseinrichtung</b>	22613000
<b>ESD-sichere Lenkrollen Set</b>	20017000
<b>LED Innenbeleuchtung</b>	47005388
<b>Fachbodenteiler, ESD-sicher lackiert, L-Form</b> Höhe: 120,0 mm Länge: 493,6 mm	20011555
<b>Feederhalterung für X Feeder Siemens/ASM</b> inkl. Spulenständer 535mm	46204004
<b>Feederhalterung für S Feeder Siemens/ASM</b> inkl. Spulenständer 535mm	46204009
<b>Totech Monitor Software</b> Real-Time Schranküberwachung mit Alarmfunktion	47000583
<b>MSL 2.0 Software</b> Softwarelösung zur Überwachung von bis zu 1000 Bauteilgebänden	20010036
<b>MSL 2.0 Software upgrade</b> Erweiterungslizenz, welche es ermöglicht, weitere 1000 Gebände zu überwachen	20010037

### HEIZUNG SH 230-1

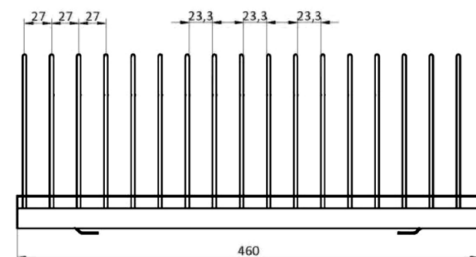
Spannungsversorgung	230 V / 50 Hz (120 V / 60 Hz optional verfügbar)
Leistung	530 W
Temperatur Sensor	PTC 100
Wärmeschutz	90 °C
Temperaturbereich	30 - 40 °C
Luftstrom	86 m³/h
Display Toleranz	1 digit at 25 °C



### AUTOMATISCHE STICKSTOFFBEFLUTUNGSEINRICHTUNG

Spannungsversorgung	90 - 230 V
N <sup>2</sup> Anschluss	8 mm Schlauchanschluss
N <sup>2</sup> Druck	1 - 6 bar
N <sup>2</sup> Menge im Standby	0 - 25 L/min
N <sup>2</sup> Spülung	0 - 100 L/min
Spülzeit	0 - 99 min

### SMD-Spulenständer



### Rollenbügel

