

TROCKENLAGERSCHRANK

SD+ 1704-22



TECHNISCHE DATEN

Außenmaße (B×H×T):	1200 × 1675 (1840)* × 960 mm
Innenmaße (B×H×T):	1190 × 1533 × 910 mm
Gewicht:	197 kg
Tragfähigkeit Fachboden:	100 kg
Tragfähigkeit des Schrankes:	Max. 500 kg
Gehäuse:	Stahl, ESD-sicher lackiert (10^5 - 10^{11} Ω /sq)
Fachboden (B×H):	5 Fachböden, 1157 x 780 mm Chromstahl, im Raster von 50 mm höhenverstellbar
Volumen:	1700 L
Elektrischer Anschluss:	230 V / 50 Hz (120 V / 60 Hz optional verfügbar)
Energieverbrauch:	Durchschnitt 70 W/h
Schutzklasse:	Klasse 1, hart geerdet
Feuchtigkeitsniveau:	$\leq 2\%$ rF, abhängig von Anzahl der Türöffnungen

* Höhe inkl. Rollen

SD+ SERIE

Die neue SD+ Serie stellt eine Weiterentwicklung unserer SD-Serie dar. Neben erneuerter Hard- und Software, wurde der Schrank mit einem hochgenauen Rotronic Sensor ausgestattet, welcher über eine Toleranz von +/- 0,8 % relativer Feuchte und +/- 0,3°C verfügt. Zur Steuerung dient jetzt ein Textdisplay mit farbiger Zustandsanzeige.

SERIE-2 DISPLAY

- Einfache Bedienbarkeit
- Mehrsprachiges Menü
- Ist-Wert relative Luftfeuchtigkeit und Temperatur
- RH-Sollwert, Alarmgrenzen und Alarmverzögerung
- Tastensperre
- Manuelle Regeneration



ALLGEMEINER LIEFERUMFANG / AUSSTATTUNG

✓ Sensorgenauigkeit	+/- 0,8% rF & +/- 0,3°C
✓ Online Funktion	Zugriff auf Webinterface und LOG Daten durch eine Standard-Ethernet-Schnittstelle. Kompatibel mit Totech Monitor Software und MSL Software
✓ ESD Schutz	Nach Norm IEC 61340-5-1, Spezielle ESD-Lackierung (10^5 - 10^{11} Ω /sq), Leitende Verglasung (Innen- und Außenseite 10^5 - 10^{11} Ω /sq)
✓ Anzahl Türen	4 Türen mit Sichtfenster, abschließbar. 2 Schlüssel im Lieferumfang
✓ Alarmfunktion	Akustisches Signal bei verlängerter Türöffnung und/oder bei Überschreitung einer erhöhten Luftfeuchtigkeit
✓ Trockeneinheit	Zwei Einheiten unserer U-2000 Serie
✓ Mobile Einheit	360° Rollen mit Bremse. Optional auch mit höhenverstellbaren Füßen verfügbar
✓ Netzanschluss	5 Meter langes Netzkabel mit IEC Stecker

EIGENSCHAFTEN

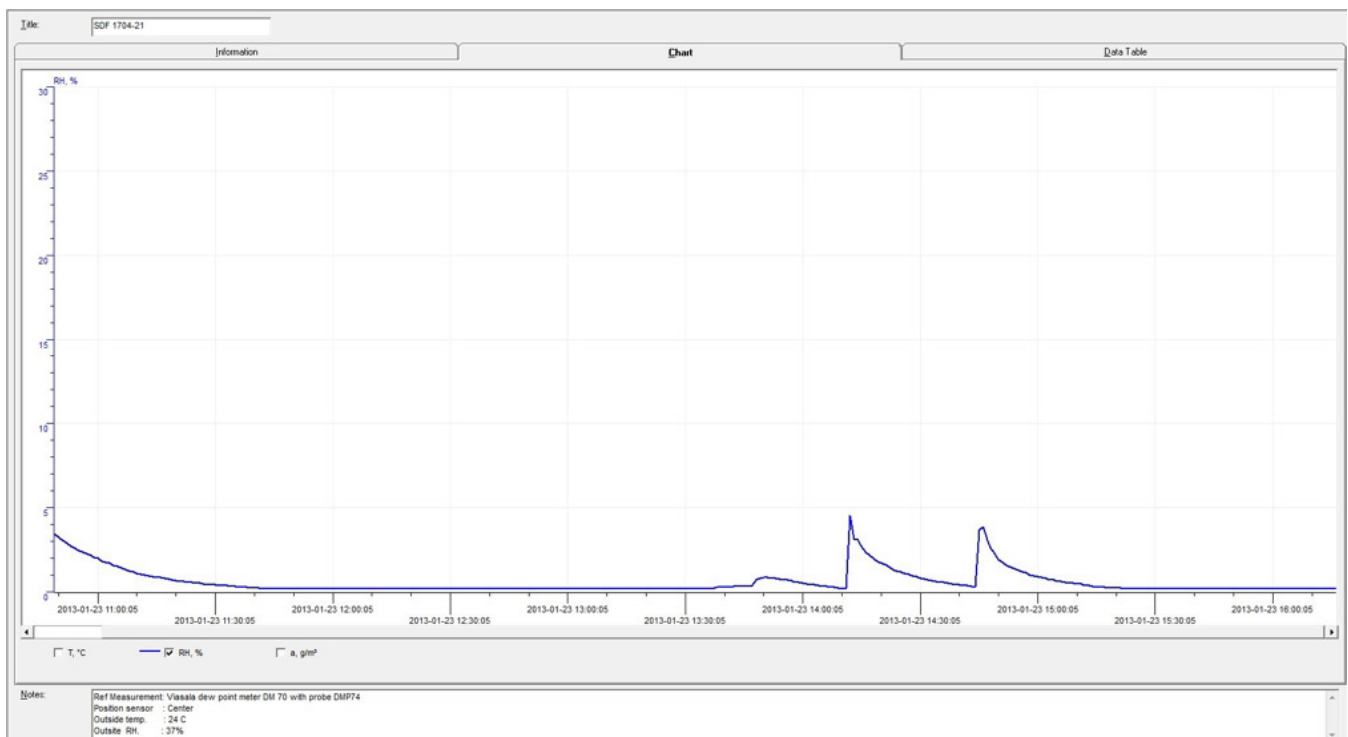
✓ Vorgefertigte Bohrungen	Für eventuelle Nachrüstung einer Stickstoffeinheit und/oder Heizung
✓ Rücktrocknungszeit nach Türöffnung	<30 Min bis wieder 5% rF erreicht ist. (bei einer Türöffnung)
✓ IPC Konform	Nach Standard: IPC/JEDEC J- STD 033C & IPC-1601
✓ Service	Die Trockeneinheit ist wartungsfrei. Der Sensor kann jährlich gegen einen kalibrierten Sensor ausgetauscht werden, sodass die ISO Standards eingehalten werden.
✓ Dynamische Regeneration	Sorgt für ein konstanteres Klima und einen geringeren Energieverbrauch

TROCKENLAGERSCHRANK SD+ 1704-22

TROCKENEINHEIT U-2000

Abmessungen der Trockeneinheit	260 × 380 × 100 mm (L × B × H)
Arbeitsumgebungstemperatur	10 – 50° C
Spannungsversorgung	230 V / 50-60 Hz (120 V / 60 Hz optional verfügbar)
Gewicht	8,1 kg
Trocknungsleistung	Bis zu 1% rF

LEISTUNGSTEST



TESTBEDINGUNGEN

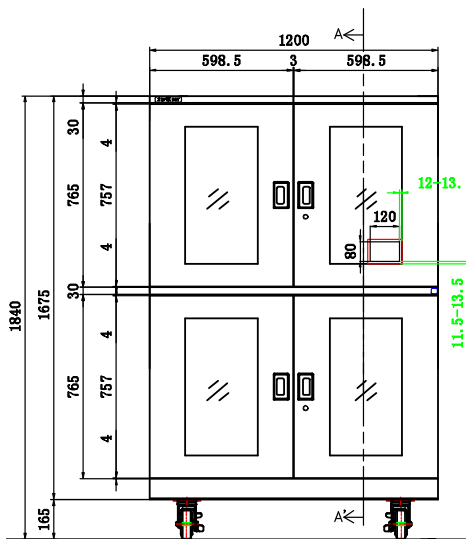
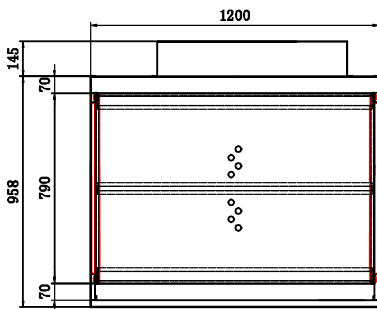
Messgerät	Vaisala
Taupunktsensor	Vaisala drycap 180M
Genauigkeit Taupunktsensor	± 0,2° C bei + 20° C (+ 68° F)
Messpunkt	Neben Schranksensor
Umgebungsbedingung	Luftfeuchte 50 ± 5% rF, 25° ± 2°C, Druck 994 ± 20 hPa.
Türöffnungen	2 Türöffnungen, 15 Sek. (durchschnittliche rF 0,70%)

Detailliertere Testergebnisse finden Sie auf unserer Internetseite

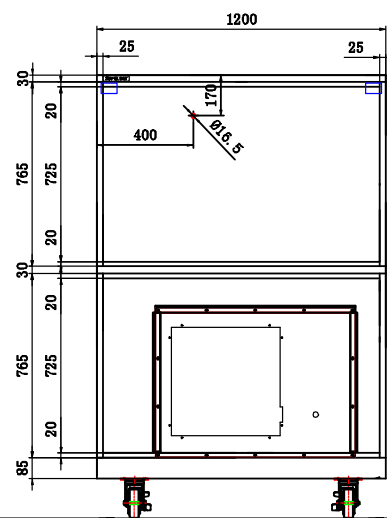
TROCKENLAGERSCHRANK SD+ 1704-22

TECHNISCHE ZEICHNUNGEN

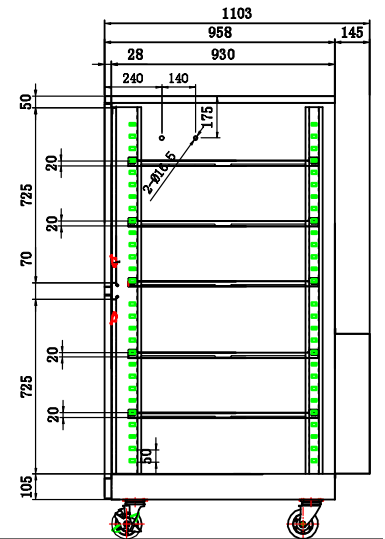
Draufsicht



Frontansicht



Rückansicht



Seitenansicht

Alle Maße in mm

FACHBÖDEN

ANZAHL DER INSTALLIERTEN FACHBÖDEN IM UNTERTEIL	2	3	4	5
Höhenraster der Fachböden	50 mm	50 mm	50 mm	50 mm
Verbleibender Abstand zwischen oberstem Fachboden und mittlerer Strebe	230 mm	130 mm	105 mm	175 mm
Verbleibender Abstand zwischen unterstem Fachboden und unterem Schrankgehäuse	225 mm	175 mm	75 mm	125 mm
Abstand der Fachböden bei gleichmäßiger Aufteilung	230 mm	180 mm	130 mm	80 mm
Zur Verfügung stehende Fläche (1155 mm x 780 mm)	1,80m ²	2,74 m ²	3,60 m ²	4,25 m ²

ANZAHL DER INSTALLIERTEN FACHBÖDEN IM OBERTEIL	2	3	4	5
Verbleibender Abstand zwischen oberstem Fachboden und oberem Schrankgehäuse	375 mm	225 mm	225 mm	125 mm
Verbleibender Abstand zwischen unterem Fachboden und mittlerer Strebe	0	0	0	0
Abstand der Fachböden bei gleichmäßiger Aufteilung	330 mm	230 mm	180 mm	130 mm
Zur Verfügung stehende Fläche (1155 mm x 780 mm)	1,80 m ²	2,74 m ²	3,60 m ²	4,50 m ²

Die Maße können geringfügig abweichen.

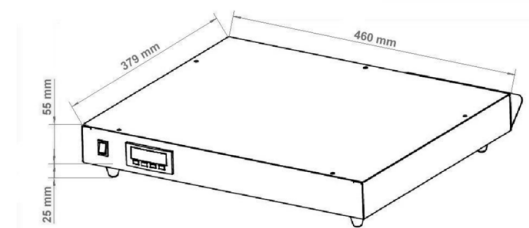
TROCKENLAGERSCHRANK SD+ 1704-22

OPTIONEN

ARTIKEL	NUMMER
Alleinstehende Heizung SH 230-4	21001001
Fachboden SD+ 1704, Inkl. Halterung	20001001
Fachbodenteiler, ESD-sicher lackiert, L-Form Maße: 490 x 120 x 25 mm	20011013
SMD-Spulenständer, ESD-sicher lackiert 700 x 265 mm mit 26 Rollenbügel	20014006
Rollenbügel Zusätzliche Rollenbügel für den SMD-Spulenständer	20014200
Luftfeuchtigkeitsmessgerät Hygropalm 32 Präzisionsmessgerät zur Kalibrierung der Sensoren	20001017
Externe Signalampel	20016030
Höhenverstellbare Standfüße	20010010
Automatische Stickstoffbeflutungseinrichtung	22613000
ESD-sichere Lenkrollen Set	20017000
LED Innenbeleuchtung	47005388
Totech Monitor Software Real-Time Schranküberwachung mit Alarmfunktion	47000583
MSL 2.0 Software Softwarelösung zur Überwachung von bis zu 1000 Bauteil- gebinden	20010036
MSL 2.0 Software upgrade Erweiterungslizenz, welche es ermöglicht, weitere 1000 Gebinde zu überwachen	20010037
Feedersystem X Siemens/ASM feeder	20001203
Feedersystem S Siemens/ASM feeder	20001204
Feedersystem Fuji	45000000
Feedersystem Juki	20001305
Feedersystem Samsung	20001307

HEIZUNG SH 230-1

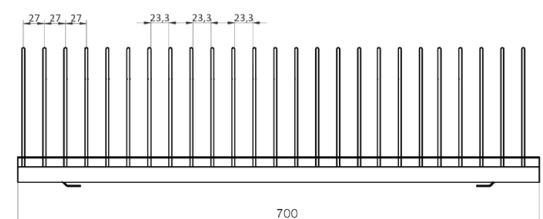
Spannungsversorgung	230 V / 50 Hz (120 V / 60 Hz optional verfügbar)
Leistung	530 W
Temperatur Sensor	PTC 100
Wärmeschutz	90 °C
Temperaturbereich	30 - 40 °C
Luftstrom	86 m³/h
Display Toleranz	1 digit at 25 °C



AUTOMATISCHE STICKSTOFFBEFLUTUNGSEINRICHTUNG

Spannungsversorgung	90 - 230 V
N ² Anschluss	8 mm Schlauchanschluss
N ² Druck	1 - 6 bar
N ² Menge im Standby	0 - 25 L/min
N ² Spülung	0 - 100 L/min
Spülzeit	0 - 99 min

SMD-Spulenständer



Rollenbügel

